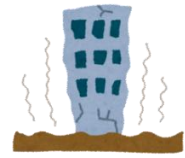


にほん じしん おお くに ちい じしん いえ こわ  
日本は地震が多い国です。 小さい地震では、すぐに家が壊れ

ることはありません。 でも、注意することがあります。



## じしん お 地震が起きたら

① いえ じしん じぶん まも  
① 家にいるときに地震がおきたら、まず、自分を守りましょう



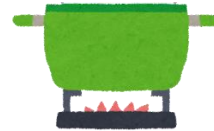
かぐ たお  
家具が倒れて  
けがをするかもしれません



てーぶるのしたへいりましよう  
テーブルの下に入りましょう



かじ  
火事になるかもしれません



ゆれがとまってから、がすこんろをけしましよう  
揺れがとまってから、ガスコンロを消しましょう



どあまどをあけて、にげみちをつくましよう  
ドアや窓を開けて、逃げ道を作りましよう  
あしをけがしないように、いえなかですりっぱ  
や靴をはいてください

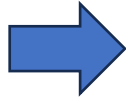
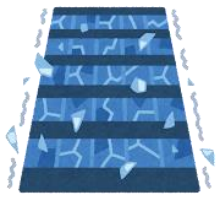


ひなんするまえでんきのぶれーかーをきりましよう  
避難する前に電気のブレーカーを切りましよう

がらすがわれるかもしれません  
ガラスが割れるかもしれません

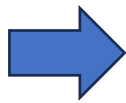


② <sup>そと</sup>外や<sup>かいしゃ</sup>会社にいるときに、<sup>じしん</sup>地震がおきたら、まず、<sup>じぶん</sup>自分<sup>まも</sup>を守りましょう



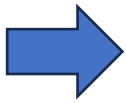
<sup>びる</sup>ビルから<sup>がらす</sup>ガラスが落ちてくるかもしれません  
<sup>ぶろっく</sup>ブロック塀や<sup>じどうはんばいき</sup>自動販売機が倒れるかもしれません

<sup>あたま</sup>頭を守りましょう  
<sup>どうろ</sup>道路の端を歩かないでください



<sup>ていでん</sup>停電になるかもしれません





<sup>えしべーター</sup>エレベーターを使わないで  
 ください



<sup>どうろ</sup>道路や<sup>はし</sup>橋がこわれているかもしれません

<sup>くるま</sup>車を道路の端に止めて、<sup>ある</sup>歩いて逃げて  
 ください。  
<sup>くるま</sup>車の<sup>かぎ</sup>カギは、つけたままにしてください

< <sup>ひ</sup>日ごろから、<sup>じゆんび</sup>準備しておくこと >

 <p><sup>か</sup>家具を<sup>こてい</sup>固定する</p>  <p><sup>たか</sup>高いところに、ものを<sup>お</sup>置かない</p>	 <p>どこに<sup>に</sup>逃げるか<sup>しら</sup>調べておく</p> 	 <p>逃げるときに<sup>も</sup>持っていく          ものを<sup>じゆんび</sup>準備しておく</p> 
---	---	--